

EXCAVATRICE 345G IC
DE LA SÉRIE G



JOHN DEERE



**L'AGILITÉ REJOINT
LA CAPACITÉ**

VOICI L'EXCAVATRICE
345G LC

DÉBROUILLA



RDISE.



DÉPORT
ARRIÈRE RÉDUIT



PERFORMANCES



RÉNOVATION URBAINE.

Que votre travail soit la réfection des rues, les services publics souterrains, l'aménagement de site ou l'aménagement paysager, l'excavatrice 345G LC revitalisera vos activités pour vous permettre de stimuler votre communauté. Répondant à la demande des clients pour une excavatrice à déport arrière réduit de plus grande taille, le modèle 345G LC améliore votre capacité à travailler dans des zones encombrées ou autour voies de circulation.



PRÊTE POUR L'ACTION

À VOTRE RESCOUSSE.

L'excavatrice 345G LC excelle lorsqu'elle est acculée au mur. Sa conception de déport arrière réduit vous permet d'optimiser votre productivité lorsque vous êtes coincé entre le marteau et l'enclume.

Ayez l'esprit tranquille

Les pistons redessinés et les injecteurs de carburant activent le dispositif d'après-traitement du moteur 249 hp puissant pour répondre aux normes d'émissions de la catégorie finale 4 de l'EPA et de la phase IV de l'UE sans un filtre à particules diesel (FPD). La combustion haute efficacité garantit qu'il ne reste aucun carburant, qu'aucune suie nuisible n'est créée et qu'aucun composant ne doit être remplacé — pour réduire au minimum les exigences d'entretien et les soucis.

Explorez vos options

Faites votre choix parmi une variété de longueurs de bras, de godets, d'ensembles hydrauliques auxiliaires à haut débit et de nombreuses autres options. Le coupleur de la 345G LC est compatible avec les accessoires offerts pour le modèle 300G LC afin de maximiser l'utilisation du parc de véhicules

Suivez le courant

Le système hydraulique à trois pompes assure un débit hydraulique efficace. Grâce à une pompe dédiée au circuit de pivotement, le débit hydraulique n'est jamais compromis. Profitez de temps de cycle rapides et de performances multifonctions sans heurts.



**SYSTÈME
HYDRAULIQUE À
TROIS POMPES**



CARACTÉRISTIQUE DE PREMIER PLAN



PLUS DE PUISSANCE DANS LES
ESPACES RESTREINTS.

CHANTIERS ET ÉCHÉANCIERS SERRÉS?

LES SECOURS SONT ARRIVÉS.

Le modèle 345G LC offre une option plus grande au populaire modèle 245G LC pour vous aider à effectuer les grands travaux plus efficacement.

Meilleur rendement

Ce spécialiste des espaces étroits offre davantage de portée, de capacité de levage, de profondeur d'excavation, d'effort d'arrachement, de couple de pivotement et de capacité du godet que les modèles précédents.

Faire face aux situations difficiles

Quand les choses se corsent, appuyez simplement sur le bouton d'augmentation de puissance sur la commande de droite et passez à travers.



ELLE NE VOUS PRIVERA PAS DE VOS MOYENS

MOINS CONFINÉE, PLUS RAFFINÉE.

Une extrémité arrière plus petite ne signifie pas un espace de travail exigü. L'excavatrice 345G LC est une machine à déport réduit bénéficiant d'une cabine pleine grandeur. Entrez et faites comme chez vous.

Prêt pour le travail

Les opérateurs sauront apprécier le siège à haut dossier recouvert de tissu et l'espace généreux pour les jambes dans la spacieuse cabine bien aménagée. Comme toujours, l'excellente visibilité, les leviers de commande pratiques, le système CVC de haute efficacité et de nombreux autres équipements vous fournissent tout ce qu'il vous faut pour être à votre meilleur.

Commandes pratiques

Les leviers de pilotage ergonomiques à course courte fournissent une commande fluide nécessitant un effort et des mouvements minimes. Les boutons-poussoirs sur le levier de commande droit permettent la commande du bout des doigts du débit hydraulique auxiliaire pour le fonctionnement des accessoires.

Meilleure visibilité, meilleur rendement

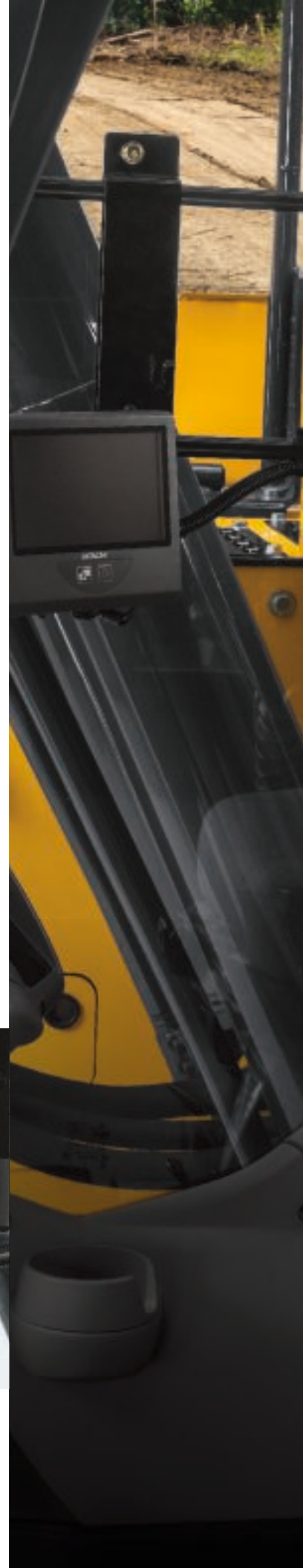
La conception du capot offre une visibilité optimale sur les côtés et l'arrière. La caméra de rétrovision de série élargit la vision encore plus, montrant ce qui se passe derrière la machine sur l'écran avant.

Que la lumière soit

L'éclairage de cabine et du côté droit de la flèche en option fournissent de l'éclairage supplémentaire pour prolonger votre journée de travail au-delà de la journée.

Mettez la productivité dans vos numéros rapides

L'écran épuré emploie une commande rotative qui accélère et facilite l'utilisation d'une multitude de commandes et de caractéristiques de performance et de commodité.





MACHINE À DÉPORT ARRIÈRE
RÉDUIT DOTÉE D'UNE
**CABINE PLEINE
GRANDEUR**



L'ENTRETIEN SIMPLIFIÉ

RÉDUIT ÉGALEMENT LES COÛTS

Train roulant éprouvé

Le modèle 345G LC est doté du même train roulant robuste que le plus grand modèle 350G LC. Grâce à ses grands tendeurs, ses galets et ses maillons à montant, ce train roulant lubrifié et étanche fournit un rendement fiable de longue durée.

Protection contre les débris

Un écran de mailles fines empêche les gros débris de pénétrer dans le compartiment moteur et les refroidisseurs. L'écran est facile à enlever pour un nettoyage rapide.

Vérifications d'entretien au sol

Ouvrez les panneaux latéraux pour un accès au sol rapide et pratique aux filtres et aux points d'entretien quotidien.

Durée de vie prolongée de la batterie

Le sectionneur de batterie est facilement accessible dans la porte arrière derrière la cabine, prolongeant la vie de la batterie.

Gardez la tête froide

Le système de refroidissement robuste haute efficacité garde les composants au frais, même dans des terrains difficiles ou en haute altitude. Les noyaux de refroidisseur côte à côte assurent un refroidissement des plus efficace et se nettoient facilement.



Obtenez des renseignements utiles grâce à
JOHN DEERE WORKSIGHT™

WorkSight est une suite de solutions télématiques exclusive qui augmente le temps de disponibilité de la machine tout en réduisant les coûts d'exploitation. À son cœur, le système de surveillance de la machine JDLink™ fournit des alertes et des données d'utilisation en temps réel pour vous aider à maximiser la productivité et l'efficacité tout en réduisant les temps d'arrêt. Les fonctions de diagnostic à distance permettent à votre concessionnaire de lire les codes et d'enregistrer les données de performance sans avoir à se rendre sur le chantier.

Réduisez les temps d'arrêt grâce à
ULTIMATE UPTIME DE JOHN DEERE

Ultimate Uptime, qui comprend John Deere WorkSight, est une solution de soutien personnalisée fournie exclusivement par votre concessionnaire John Deere. Cette offre flexible optimise la disponibilité de l'équipement grâce aux capacités de John Deere WorkSight de série qui peuvent aider à éviter les temps d'arrêt et accélérer les réparations lorsque nécessaire. En plus des fonctionnalités de base de John Deere WorkSight, nos concessionnaires travaillent avec vous à l'élaboration d'un ensemble de temps de disponibilité qui répond à vos besoins spécifiques et qui inclut des accords d'entretien et de réparation personnalisés, la disponibilité des pièces sur site, des garanties étendues, des échantillonnages de fluides, des garanties sur le temps de réponse et bien plus encore.





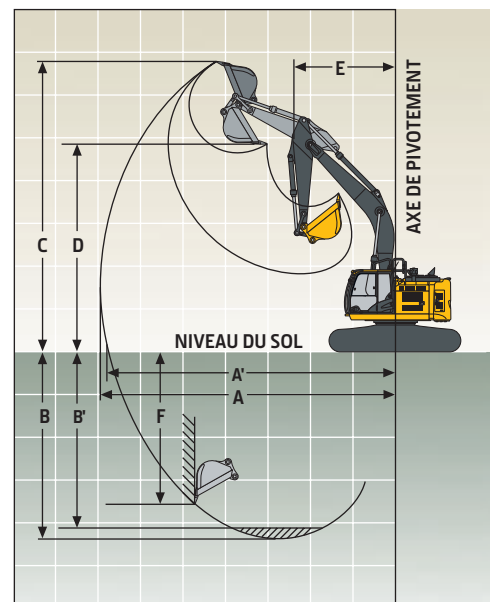
345G LC SPÉCIFICATIONS

Moteur		345G LC	
Fabricant et modèle	Isuzu 6HK1XASA02		
Norme relative aux émissions hors route	Catégorie finale 4 de l'EPA/Phase IV de l'UE		
Puissance de pointe nette (ISO 9249)	186 kW (249 hp) à 1 900 tr/min		
Cylindres	6		
Cylindrée	7,79 L (475 po³)		
Capacité à ras bord	70 % (35 °)		
Aspiration	Turbocompresseur, refroidisseur d'air de suralimentation air-air		
Refroidissement			
Ventilateur de refroidissement par aspiration sur demande hydraulique à entraînement monté à distance et doté d'un protège-ventilateur; radiateur, refroidisseur d'huile et refroidisseur intermédiaire avec filtre à poussière côte à côte			
Groupe motopropulseur			
Propulsion à deux vitesses avec transmission automatique			
Vitesse de déplacement maximum			
Basse	2,6 km/h (1,6 mi/h)		
Haute	4,1 km/h (2,5 mi/h)		
Puissance à la barre d'attelage	30 388 kg (66 990 lb)		
Système hydraulique			
Détection de charge à centre ouvert avec pompes à cylindrée variable			
Pompes principales	3 pompes à pistons axiaux à cylindrée variable		
Débit nominal maximal			
Pompe 1/Pompe 2	235 L/m (62,1 gal/min) x 2		
Pompe 3	211 L/m (55,7 gal/min) x 1		
Pompe pilote	Engrenage unique		
Débit nominal maximal	36,4 L/m (9,6 gal/min)		
Réglage de pression	3 900 kPa (566 lb/po²)		
Pression de fonctionnement du système			
Circuits			
Instruments de bord	34 300 kPa (4 975 lb/po²)		
Déplacement	35 500 kPa (5 149 lb/po²)		
Pivotement	32 400 kPa (4 699 lb/po²)		
Augmentation de puissance	38 000 kPa (5 511 lb/po²)		
Commandes	Leviers de pilotage; commandes pilotes hydrauliques pratiques à course courte avec levier d'arrêt		
Cylindres			
	<i>Alésage</i>	<i>Diamètre de tige</i>	<i>Course</i>
Flèche (2)	135 mm (5,3 po)	100 mm (3,9 po)	1 578 mm (62,1 po)
Bras (1)	150 mm (5,9 po)	105 mm (4,1 po)	1 659 mm (65,3 po)
Godet (1)	135 mm (5,3 po)	90 mm (3,5 po)	1 070 mm (42,1 po)
Système électrique			
Tension	24 V		
Nombre de batteries (12 V)	2		
Capacité de la batterie	860 ADF		
Alternateur	50 A		
Phares de travail	3 phares halogènes (1 monté sur le châssis, 2 montés sur la flèche)		
Train roulant			
Galets (de chaque côté)			
Support (haut)	2		
Chenilles (bas)	8		
Patins à triples demi-crampons (de chaque côté)	48		
Chenille			
Dispositif de réglage	Hydraulique		
Guides	3 de chaque côté		
Chaîne	Étanche et lubrifié		
Pression au sol			
800 mm (32 po) Patins à triples demi-crampons	50 kPa (7,3 lb/po²)		

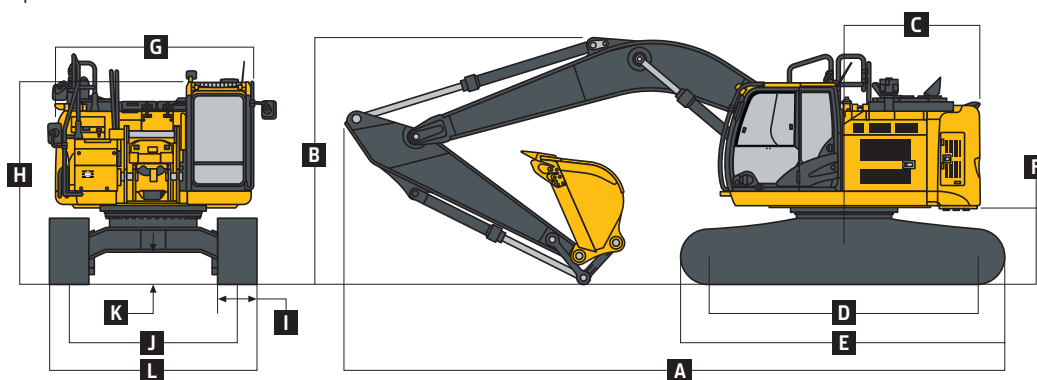
345G LC SPÉCIFICATIONS



Mécanisme de pivotement		345G LC
Pivotement		
Vitesse	10,5 tr/min	
Couple	90 500 N.m (66 750 lb-pi)	
Facilité d'entretien		
Capacités de remplissage		
Réservoir de carburant	380 L (100 gal)	
Réservoir du fluide d'échappement diesel (FED)	16 L (4,2 gal)	
Système de refroidissement	41 L (10,8 gal)	
Huile moteur avec filtre	48 L (12,7 gal)	
Réservoir hydraulique	160 L (42 gal)	
Système hydraulique	330 L (87 gal)	
Entraînement du pivotement	12 L (3,2 gal)	
Boîte de vitesses		
Propulsion (chaque)	11 L (2,9 gal)	
Boîtier du pignon d'entraînement de la pompe	1,1 L (1,2 pte)	
Bain d'huile de la couronne de pivotement	19 kg (41,9 lb)	
Poids en ordre de marche		
Avec le réservoir de carburant plein; un opérateur de 79 kg (175 lb); un godet de 1,25 m³ (1,63 vg³), 1 067 mm (42 po) et 957 kg (2 110 lb); un bras de 3,76 m (12 pi 4 po); un contrepoids de 8 680 kg (19 136 lb); et des patins à triples demi-crampons de 800 mm (32 po)		
Poids en ordre de marche SAE	35 700 kg (78 710 lb)	
Poids des composants		
Train roulant		
800 mm (32 po) Patins à triples demi-crampons	12 710 kg (28 021 lb)	
Flèche monobloc (avec vérin du bras)	2 385 kg (5 258 lb)	
Bras avec vérin du godet et tringlerie		
3,76 m (12 pi 4 po)	1 583 kg (3 490 lb)	
3,11 m (10 pi 2 po)	1 494 kg (3 294 lb)	
Vérins de levage de la flèche (2), poids total	584 kg (1 287 lb)	
Vérin (1), poids total		
Bras	348 kg (767 lb)	
Godet	211 kg (465 lb)	
Dimensions opérationnelles		
Longueur du bras avec 6,2 m (20 pi 4 po)		
Flèche de série	3,11 m (10 pi 2 po)	3,76 m (12 pi 4 po)
Force d'excavation du bras		
ISO	144 kN (32 370 lb)	127 kN (28 550 lb)
SAE	138 kN (31 020 lb)	121 kN (27 200 lb)
Force d'excavation du godet		
ISO	202 kN (45 410 lb)	202 kN (45 410 lb)
SAE	175 kN (39 340 lb)	175 kN (39 340 lb)
Plages de fonctionnement		
A Portée maximale	10,90 m (35 pi 9 po)	11,46 m (37 pi 7 po)
A' Portée maximale au niveau du sol	10,64 m (34 pi 11 po)	11,22 m (36 pi 10 po)
B Profondeur d'excavation maximale	6,92 m (22 pi 8 po)	7,57 m (24 pi 10 po)
B' Profondeur d'excavation maximale à 2,44 m (8 pi 0 po) À fond plat	6,74 m (22 pi 1 po)	7,41 m (24 pi 4 po)
C Hauteur maximale de coupe	11,41 m (37 pi 5 po)	11,69 m (38 pi 4 po)
D Hauteur maximale de déversement	8,38 m (27 pi 6 po)	8,67 m (28 pi 5 po)
E Rayon minimum de déport	3,40 m (11 pi 2 po)	3,39 m (11 pi 1 po)
F Mur vertical maximal	6,14 m (20 pi 2 po)	6,71 m (22 pi 0 po)



Dimensions de la machine		345G LC	
Longueur du bras		3,11 m (10 pi 2 po)	3,76 m (12 pi 4 po)
A	Longueur totale avec le bras	9,96 m (32 pi 8 po)	10,02 m (32 pi 10 po)
B	Hauteur totale avec le bras	3,35 m (11 pi 0 po)	3,42 m (11 pi 3 po)
C	Longueur et rayon de déport de l'extrémité arrière	2,09 m (6 pi 10 po)	2,09 m (6 pi 10 po)
D	Distance entre l'axe central du tendeur et du pignon	4,05 m (13 pi 3 po)	4,05 m (13 pi 3 po)
E	Longueur du train roulant	4,94 m (16 pi 2 po)	4,94 m (16 pi 2 po)
F	Dégagement du contrepoids	1,16 m (3 pi 10 po)	1,16 m (3 pi 10 po)
G	Largeur de la structure supérieure	3,05 m (10 pi 0 po)	3,05 m (10 pi 0 po)
H	Hauteur de la cabine	3,23 m (10 pi 7 po)	3,23 m (10 pi 7 po)
I	Largeur de la piste avec patins à triples demi-crampons	800 mm (32 po)	800 mm (32 po)
J	Largeur de la jauge	2,59 m (8 pi 6 po)	2,59 m (8 pi 6 po)
K	Garde au sol	500 mm (20 po)	500 mm (20 po)
L	Largeur totale avec 800 mm (32 po) Patins à triples demi-crampons	3,39 m (11 pi 1 po)	3,39 m (11 pi 1 po)



Capacités de levage

Les caractères gras indiquent la capacité limitée en termes de système hydraulique; les caractères standard indiquent la capacité limitée en termes de stabilité, en kg (lb). Spécifications au niveau du crochet de relèvement du godet; machine équipée d'une flèche de série de 6,2 m (20 pi 4 po); d'un godet de 1,25 m³ (1,63 vg³) et de 957 kg (2 110 lb); de patins à triples demi-crampons de 800 mm (32 po); d'une jauge standard; et située sur une surface d'appui solide et uniforme. Le poids total comprend le poids des câbles, des crochets, etc. Les chiffres ne dépassent pas 87 % des capacités hydrauliques ou 75 % du poids nécessaire pour faire basculer la machine. Toutes les capacités de levage sont basées sur la norme ISO 10567 (avec le mode d'augmentation de puissance active).

DISTANCE HORIZONTALE MESURÉE À PARTIR DE LA LIGNE CENTRALE DE PIVOTEMENT

HAUTEUR DU POINT DE CHARGE	1,5 m (5 pi)		3,0 m (10 pi)		4,5 m (15 pi)		6,0 m (20 pi)		7,5 m (25 pi)		9,0 m (30 pi)	
	Sur le devant	Sur le côté	Sur le devant	Sur le côté	Sur le devant	Sur le côté	Sur le devant	Sur le côté	Sur le devant	Sur le côté	Sur le devant	Sur le côté
Avec un bras de 3,11 m (10 pi 2 po)												
7,5 m (25 pi)							7 050 (15 300)	7 050 (15 300)	4 850	4 850		
6,0 m (20 pi)							7 950 (17 300)	7 950 (17 300)	7 100 (15 000)	5 550 (11 900)		
4,5 m (15 pi)					12 000 (25 650)	12 000 (25 650)	9 250 (20 050)	7 750 (16 750)	7 900 (17 200)	5 350 (11 500)	4 350	3 850
3,0 m (10 pi)					15 250 (32 700)	11 400 (24 600)	10 800 (23 250)	7 350 (15 800)	8 650 (18 750)	5 150 (11 050)	6 250 (11 750)	3 750 (8 050)
1,5 m (5 pi)					14 200 (34 350)	10 700 (23 100)	11 950 (25 850)	6 950 (15 000)	8 750 (18 850)	4 950 (10 600)	6 550 (13 000)	3 650 (7 850)
Niveau du sol					15 200 (35 500)	10 450 (22 500)	12 300 (26 400)	6 750 (14 500)	8 600 (18 500)	4 800 (10 300)	5 550	3 600
-1,5 m (-5 pi)			9 950 (22 500)	9 950 (22 500)	16 500 (35 750)	10 450 (22 450)	12 150 (26 200)	6 650 (14 300)	8 550 (18 350)	4 750 (10 200)		
-3,0 m (-10 pi)			16 350 (37 200)	16 350 (37 200)	14 500 (31 300)	10 550 (22 750)	10 850 (23 300)	6 700 (14 450)	7 850	4 800		
-4,5 m (-15 pi)			14 300 (30 550)	14 300 (30 550)	10 850 (23 100)	10 850 (23 100)	7 650 (15 050)	6 950				

Capacités de levage (suite)

345G LC

Les caractères gras indiquent la capacité limitée en termes de système hydraulique; les caractères standard indiquent la capacité limitée en termes de stabilité, en kg (lb). Spécifications au niveau du crochet de relèvement du godet; machine équipée d'une flèche de série de 6,2 m (20 pi 4 po); d'un godet de 1,25 m³ (1,63 vg³) et de 957 kg (2 110 lb); de patins à triples demi-crampons de 800 mm (32 po); d'une jauge standard; et située sur une surface d'appui solide et uniforme. Le poids total comprend le poids des câbles, des crochets, etc. Les chiffres ne dépassent pas 87 % des capacités hydrauliques ou 75 % du poids nécessaire pour faire basculer la machine. Toutes les capacités de levage sont basées sur la norme ISO 10567 (avec le mode d'augmentation de puissance activé).

DISTANCE HORIZONTALE MESURÉE À PARTIR DE LA LIGNE CENTRALE DE PIVOTEMENT

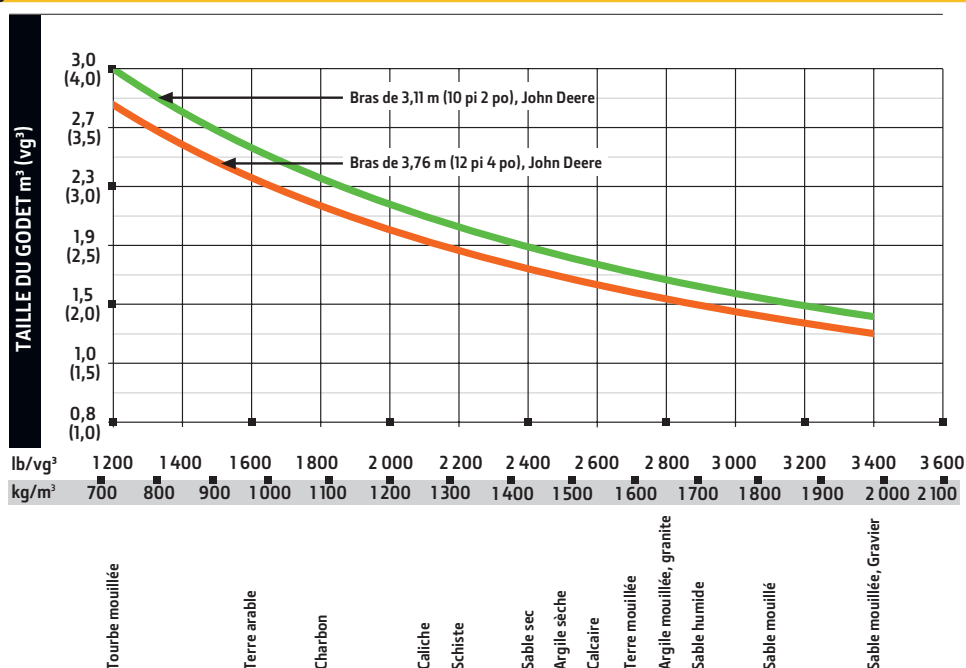
HAUTEUR DU POINT DE CHARGE	1,5 m (5 pi)		3,0 m (10 pi)		4,5 m (15 pi)		6,0 m (20 pi)		7,5 m (25 pi)		9,0 m (30 pi)	
	Sur le devant	Sur le côté	Sur le devant	Sur le côté	Sur le devant	Sur le côté	Sur le devant	Sur le côté	Sur le devant	Sur le côté	Sur le devant	Sur le côté
Avec un bras de 3,76 m (12 pi 4 po)												
7,5 m (25 pi)									4 950 (10 350)	4 950 (10 350)		
6,0 m (20 pi)							6 250 (13 650)	6 250 (13 650)	5 950 (12 800)	5 650 (12 100)	3 600	3 600
4,5 m (15 pi)					10 050 (21 000)	10 050 (21 000)	8 400 (18 150)	7 950 (17 100)	7 300 (15 750)	5 450 (11 700)	5 200 (10 600)	3 900 (8 350)
3,0 m (10 pi)					13 800 (29 650)	11 750 (25 350)	10 000 (21 650)	7 450 (16 100)	8 150 (17 650)	5 200 (11 150)	6 500 (13 350)	3 800 (8 100)
1,5 m (5 pi)					16 400 (35 400)	10 900 (23 500)	11 450 (24 750)	7 050 (15 150)	8 800 (18 900)	4 950 (10 650)	6 550 (14 050)	3 650 (7 850)
Niveau du sol			5 600 (12 750)	5 600 (12 750)	16 450 (37 600)	10 500 (22 550)	12 250 (26 400)	6 750 (14 500)	8 600 (18 450)	4 800 (10 250)	6 450 (13 850)	3 550 (7 650)
-1,5 m (-5 pi)	6 300 (14 100)	6 300 (14 100)	9 300 (21 050)	9 300 (21 050)	17 050 (36 900)	10 350 (22 250)	12 150 (26 050)	6 600 (14 200)	8 500 (18 250)	4 700 (10 050)	5 750	3 500
-3,0 m (-10 pi)	10 100 (22 650)	10 100 (22 650)	14 050 (31 850)	14 050 (31 850)	15 550 (33 650)	10 400 (22 400)	11 450 (24 750)	6 600 (14 200)	8 500 (18 300)	4 700 (10 100)		
-4,5 m (-15 pi)			17 650 (37 850)	17 650 (37 850)	12 700 (27 250)	10 650 (22 900)	9 350 (19 800)	6 750 (14 550)				

Godets

Une gamme complète de godets est offerte pour répondre à une grande variété d'applications. Augmentation de puissance de la force d'excavation. Les godets sont équipés de série avec des dents de godet de la série TK de John Deere. Des bords tranchants remplaçables et une variété de dents sont disponibles au Service des pièces John Deere. Les couteaux latéraux en option ajoutent 150 mm (6 po) à la largeur du godet. Les capacités sont exprimées en valeurs nominales à refus SAE.

Type de godet	Largeur du godet		Capacité du godet		Poids du godet		Force d'excavation du godet		Force d'excavation du bras de 3,11 m (10 pi 2 po)		Force d'excavation du bras de 3,76 m (12 pi 4 po)		Rayon à la pointe du godet ISO		Nombre de dents
	mm	po	m³	vg³	kg	lb	kN	lb	kN	lb	kN	lb	mm	po	
Utilisation intensive	914	36	1,23	0,9	1 010	2 226	189,7	42 653	144,1	32 397	125,1	28 126	1 661	65,4	4
	1 067	42	1,52	1,2	1 147	2 530	189,7	42 653	144,1	32 397	125,1	28 126	1 661	65,4	5
	1 219	48	1,81	1,4	1 213	2 675	189,7	42 653	144,1	32 397	125,1	28 126	1 661	65,4	5
	1 372	54	2,09	1,6	1 328	2 928	189,7	42 653	144,1	32 397	125,1	28 126	1 661	65,4	6

Guide de sélection de godet*



*Communiquez avec votre concessionnaire John Deere pour une sélection optimale de godets et d'accessoires. Ces recommandations sont faites en fonction d'une utilisation moyenne dans des conditions générales. Ne comprend pas les équipements en option tels que les pouces et les coupleurs. Il est possible d'utiliser des godets plus larges avec des matériaux légers, des travaux à plat et à niveau, des matériaux moins compactés et des applications de chargement comme l'excavation intensive dans des conditions idéales. Il est recommandé d'utiliser de petits godets pour les conditions défavorables telles que les applications à ras, les terrains rocaillieux et les surfaces accidentées. La capacité du godet indiquée est SAE comble.

Équipement supplémentaire

Légende : ● De série ▲ En option ou spécial

Communiquez avec votre concessionnaire John Deere pour en savoir plus.

345G Moteur
● Système de ralenti automatique
● Tendeur automatique de courroie
● Batteries (2 x 12 volts)
● Vase d'expansion
● Filtre à air double de type sec
● Commande du moteur électronique
● Protège-ventilateur (conforme à la norme SAE J1308)
● Liquide de refroidissement du moteur à -37 °C (-34 °F)
● Arrêt automatique programmable
● Filtre à carburant avec séparateur d'eau
● Filtre à huile à plein débit
● Turbocompresseur avec refroidisseur d'air de suralimentation
● Sur demande à entraînement hydraulique, aspirant ventilateur avec entraînement monté à distance et d'une grille de protection
● Intervalles de lubrification de 500 heures
● Capacité à ras bord de 70 % (35 °)
▲ Vanne d'échantillonnage d'huile moteur
▲ Filtre de carburant très robuste
Système hydraulique
● Soupape à dérive limitée pour la position de flèche abaissée et bras rétracté
● Vue en coupe de la soupape hydraulique auxiliaire
● Frein de pivotement automatique mis par ressort et desserré par pression hydraulique
● Réglages du débit hydraulique auxiliaire sur l'écran
● Levage mécanique automatique
● Intervalles de vidange de l'huile hydraulique de 5 000 heures
● Circuit du système hydraulique auxiliaire à commande proportionnelle sur le levier droit du pilote
▲ Vanne d'échantillonnage d'huile hydraulique
▲ Colis d'indicateur d'obstruction du filtre hydraulique
▲ Commande d'abaissement de charge
▲ Commande de propulsion à pédale unique
▲ Soupape de commande du sélecteur de configuration
Train roulant
● Entraînement planétaire avec moteurs à pistons axiaux
● Écrans protecteurs du moteur de propulsion
● Frein de propulsion automatique mis par ressort et desserré par pression hydraulique
● Guides de chenille, tendeur avant et 3 supplémentaires

345G Train roulant (suite)
● Propulsion à deux vitesses avec transmission automatique
● Galets de support supérieurs (2)
● Chenilles d'entraînement étanches et lubrifiées
▲ Patins à triples demi-crampons, 800 mm (32 po)
Structure supérieure
● Rétroviseurs de contrepoids droit et gauche
● Verrouillages de protection contre le vandalisme avec clé de contact : Porte de la cabine / portes de service / boîte à outils
● Grille à débris
● Mains courantes de service
● Filtres à huile-moteur et à carburant montés à distance
Accessoires à l'avant
● Système de lubrification centralisé
● Joints d'étanchéité contre la saleté sur tous les axes du godet
● Douilles imprégnées d'huile
● Plaques de poussée en résine renforcée
● Revêtement thermique en carbure de tungstène sur le joint du bras au godet
▲ Bras de 3,11 m (10 pi 2 po)
▲ Bras de 3,76 m (12 pi 4 po)
▲ Coupleurs rapides d'accessoire
▲ Godets : Renforcé / renforcé à grande capacité / dents et couteaux latéraux
▲ Fixations de matériaux
Poste de conduite de l'opérateur
● Positions de commande réglables indépendamment (leviers/siège, siège/pédalles)
● Radio AM/FM
● Climatatisation automatique / climatiseur / chauffage / pressuriseur
● Compartiment intégré de rangement du livret d'entretien et livret
● Prise d'alimentation pour téléphone cellulaire, 12 volts, 60 watts, 5 ampères
● Porte-vêtements
● Siège en tissu à suspension haut de gamme avec accoudoirs réglables de 100 mm (4 po)
● Tapis de plancher
● Essuie-glace avant à vitesses intermittentes
● Jauges (lumineuses) : fluide d'échappement diesel (FED) / liquide de refroidissement du moteur / carburant
● Klaxon électrique
● Horomètre électrique
● Levier d'arrêt hydraulique, toutes les commandes
● Commande de réchauffement hydraulique
● Éclairage intérieur
● Grand porte-gobelet

345G Poste du conducteur (suite)
● Infocentre de la machine (MIC)
● Sélecteurs de mode (lumineux) : Modes d'alimentation (3) / modes de déplacement (2 avec transmission automatique) / mode de travail (1)
● Écran couleur ACL multifonction avec : capacités de diagnostic / capacités multilingues / suivi d'entretien / horloge / surveillance du système avec fonctions d'alerte : indicateur de ralenti automatique, indicateur lumineux de restriction de l'épurateur d'air du moteur, vérification du moteur, indicateur lumineux avec alarme sonore de température du liquide de refroidissement du moteur, indicateur lumineux avec alarme sonore de pression de l'huile à moteur, indicateur lumineux de charge de l'alternateur faible, indicateur lumineux de niveau de FED faible, indicateur d'alerte de code d'anomalie, affichage des taux de carburant, indicateur du mode d'essuie-glace, indicateur de lampes de travail allumées et indicateur du mode de travail
● Alarme de mouvement avec interrupteur d'annulation (conforme à la norme SAE J994)
● Interrupteur d'augmentation de puissance sur le levier de console droit
● Configuration de commande à 2 leviers SAE
● Ceinture de sécurité, 76 mm (3 po), rétractable
● Vitres teintées
● Trappe supérieure teintée transparente
● Compartiment pour boissons chaudes ou froides
● Siège chauffant à suspension pneumatique
▲ Écrans de protection pour l'avant, l'arrière et le côté de la cabine
▲ Protection antivandalisme pour vitres
Système électrique
● Alternateur 50 A
● Circuits à fusibles multiples de type lame
● Capuchons de bornes positives de batterie
● Sectionneur de batterie
● Système de communication sans fil JDLink™ (offert dans certains pays seulement; communiquez avec votre concessionnaire pour connaître les détails)
● Caméra de rétrovision
▲ Caméras de vision latérale droite et gauche avec écran supplémentaire
Phares
● Phares de travail : 3 phares halogènes (1 monté sur le châssis, 2 montés sur la flèche)
▲ 2 phares à l'avant de la cabine / 1 phare à l'arrière de la cabine

La puissance nette du moteur comprend les accessoires de série, y compris l'épurateur d'air, le système d'échappement, l'alternateur et le ventilateur de refroidissement aux conditions d'essai selon la norme ISO 9249. Aucun déclassement nécessaire jusqu'à une altitude de 3 050 m (10 000 pi). Les spécifications et les désignations sont sujettes à des modifications sans préavis. Dans la mesure du possible, les spécifications sont conformes aux normes SAE. Sauf mention contraire, ces spécifications s'appliquent à une machine avec un godet de 1,25 m³ (1,63 vg³), de 1 067 mm (42 po) et de 957 kg (2 110 lb); un bras de 3,76 m (12 pi 4 po); un contrepoids de 8 680 kg (19 136 lb); des patins à triples demi-crampons de 800 mm (32 po); un réservoir de carburant plein et un opérateur de 79 kg (175 lb).



JohnDeere.com